



naše značka
5002803953
vyřizuje
Věra Šediváková
datum
20.04.2023

Mene Industry s.r.o.
Lobezská 47/53
32600 Plzeň

Věc:
III/180 9 a III/180 10 Česká Bříza - Hromnice, povrchová oprava
K.ú. - p.č.: Hromnice, Česká Bříza

Stavebník: Správa a údržba silnic Plzeňského kraje, příspěvková organizace, Koterovská 462/162, 32600 Plzeň

Účel stanoviska: Předprojektová příprava

GasNet, s.r.o., jako provozovatel distribuční soustavy (PDS) a technické infrastruktury, zastoupený GasNet Služby, s.r.o., vydává toto stanovisko:

V ZÁJMOVÉM ÚZEMÍ SE NACHÁZÍ TATO PLYNÁRENSKÁ ZAŘÍZENÍ A PLYNOVODNÍ PŘÍPOJKY (dále PZ):

STL plynovodní zařízení/PE/-řady+přípojky

Ochranné pásmo STL a NTL plynovodů a přípojek je v zastavěném území obce 1 m na obě strany od potrubí. Ochranné pásmo slouží k zajištění bezpečného a spolehlivého provozu plynárenského zařízení.

V ochranném pásmu plynovodů a přípojek budou veškeré práce prováděny výhradně ručním způsobem. Veškeré stavební práce musí být vykonávány tak, aby v žádném případě nenarušily bezpečný provoz uvedených plynárenských zařízení a plynovodních přípojek.

TOTO STANOVISKO NEVYJADŘUJE SOUHLAS SE STAVEBNÍ ČINNOSTÍ V OCHRANNÉM PÁSMU PZ A NELZE HO POUŽÍT PRO PROJEDNÁNÍ SE STAVEBNÍM ÚŘADEM.

K předloženému záměru na rekonstrukci komunikace sdělujeme tyto informace pro zpracování PD:

- V rámci zpracování PD doporučujeme provést vytyčení a orientační určení hloubky uložení plynovodů a přípojek (dále PZ). Uložení PZ může být dále zpřesněno ručně kopanými sondami provedenými na náklady objednatele projektové dokumentace stavby.
- Návrhem projektu stavby nesmí dojít ke snížení stávajícího krytí PZ.
- V místech vjezdů k RD je třeba dodržet krytí PZ min. 70 cm.
- V místech vjezdů s vyšší zátěží (např. velké firemní objekty, areály) je třeba dodržet krytí PZ min. 90 cm.
- Při změně využití povrchu nad plynovodem (zelená plocha, nezpevněné plochy) je nutné přijmout skutečnost, že PZ není v tomto prostoru konstrukčně navrženo na provozování v nově vznikající zpevněné ploše. V tomto prostoru je tedy nutné vyvolat jednání o přeložce PZ (hloubková nebo směrová).
- Při návrhu projektu je nutné věnovat zvýšenou pozornost u míst s odbočkami, kde navrtávací odbočkový T-kus vyčnívá nad vlastní potrubí o cca max. 20 cm a realizací stavby by mohlo dojít k jeho utržení.
- Návrh skladby komunikace (myšleno konstrukční vrstvy komunikace + sanace) musí být proveden tak, aby veškeré zemní práce v OP stávajících PZ byly prováděny nejméně 0,4 m nad jejich povrchem. Toto je nutné doložit příčným řezem komunikace.
- V případě nutnosti sanace podloží komunikace např. vápněním je vyloučeno použití těžké mechanizace (zejména válců s

GasNet Služby, s.r.o.
Plynárenská 499/1 · Zábřovice · 602 00 Brno · T 555 90 10 10 · www.gasnet.cz
IČ: 27935311 · DIČ: CZ27935311
Zápis do obchodního rejstříku: Krajský soud v Brně, sp. zn. C 57165, dne 26. 7. 2007
Certificate of incorporation: Regional Court in Brno, ref. number C 57165, on 26th July 2007

Zákaznická linka GasNet 555 90 10 10, info@gasnet.cz, www.gasnet.cz

trny, zemních fréz atd.) přímo nad potrubím.

Pro umístění dalších objektů a sítí stanovujeme tyto podmínky:

- Křížení a souběh kanalizace (drenáže) musí být v souladu s ČSN 73 6005.
- Kanalizační šachty a vpusti požadujeme umístit min. 50 cm od obrysu PZ.
- Odvodňovací kanály a žlaby navrhované souběžně s potrubím plynovodu a přípojek musí být navrženy s obrysou vzdáleností od povrchu potrubí při křížení i souběhu min. 50 cm.
- Vodovodní šachty a ohradní nebo opěrné zdi je třeba navrhnout min. 100 cm od obrysu PZ.
- Základové patky dopravního značení a základové patky VO požadujeme umístit min. 50 cm od obrysu PZ.
- Při návrhu umístění stromů a keřů je nutné dodržet odstupovou vzdálenost 100 cm mezi obrysem PZ a obrysem kořenového balu stromu.

PŘELOŽENÍ PZ:

V případě, že v průběhu přípravy PD bude zjištěno, že není možné provést stavbu bez rizika poškození PZ, bude nutné provést přeložku PZ tak, aby bylo dosaženo požadovaného krytí ve vztahu k nové konstrukci komunikace. Tato úprava bude provedena v souladu se zákonem č. 458/2000 Sb. v platném znění jako přeložka plynárenského zařízení na náklady investora.

Požadujeme, aby generální projektant stavby provedl koordinaci všech stavební objektů a inženýrských sítí vůči PZ společnosti GasNet s.r.o.

Předpokladem pro vydání kladného stanoviska k projektové dokumentaci ve stupni DUR/SP je dodržení výše uvedených podmínek s důrazem na zjištění výškového uložení PZ vůči nivelitě rekonstruované komunikace.

Přílohou Vám předáváme orientační situaci plynárenských zařízení a plynovodních přípojek (dále jen PZ) ve správě naší společnosti. Poskytnutá orientační situace slouží pouze pro informaci o poloze PZ.

Poloha a rozsah PZ uvedený v příloze je platný ke dni vydání tohoto stanoviska.

Informace o možnosti poskytnutí polohy stávajících PZ ve správě GasNet, s.r.o. v digitální podobě získáte na adrese: <https://dpo.gasnet.cz/zadost-o-vektorova-data>

Pro upřesnění polohy PZ doporučujeme provést jeho vytyčení, příp. ověřit jeho polohu sondami. Vytyčení bude provedeno bezplatně na základě Vaší žádosti: <https://www.gasnet.cz/cs/ds-vytyceni-pz/>

Projektovou dokumentaci, ve které budou zakreslena PZ dle poskytnutých mapových nebo elektronických podkladů požadujeme předložit k odsouhlasení podáním žádosti na portálu Distribuce plynu online: <https://dpo.gasnet.cz/zadost-o-stanovisko>

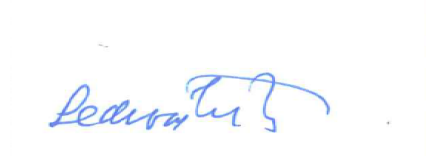
Dokumentace bude vypracována ve smyslu stavebního zákona č. 183/2006 Sb. ve znění pozdějších předpisů.

Upozorňujeme, že se v zájmovém území vyznačeném v příloze tohoto stanoviska mohou nacházet PZ, která jsou ve fázi výstavby a doposud nebyla předána GasNet, s.r.o. k provozování.

V zájmovém území se mohou nacházet PZ jiných vlastníků či správců, případně i dlouhodobě nefunkční/neprovozovaná PZ bez dostupných informací o jejich poloze a vlastnictví. Tato PZ NEJSOU v příloze vyznačena a nejsou předmětem tohoto stanoviska.

Za správnost a úplnost dokumentace předložené s žádostí včetně jejího souladu s platnými předpisy plně zodpovídá její zpracovatel. Stanovisko nenahrazuje případná další stanoviska k jiným částem stavby.

V případě další korespondence nebo jednání (např. změna stavby) uvádějte naši značku - 5002803953 a datum tohoto stanoviska. Kontakty jsou k dispozici na <https://www.gasnet.cz/cs/kontaktni-system/>.

A handwritten signature in blue ink, appearing to read 'Věra Šediváková'.

GasNet, s.r.o.
zastoupená společností GasNet Služby, s.r.o., IČ 27935311
Věra Šediváková
Technik externích požadavků-Čechy
Oddělení zpracování ext. požadavků-Čechy
VERA.SEDIVAKOVA@GASNET.CZ

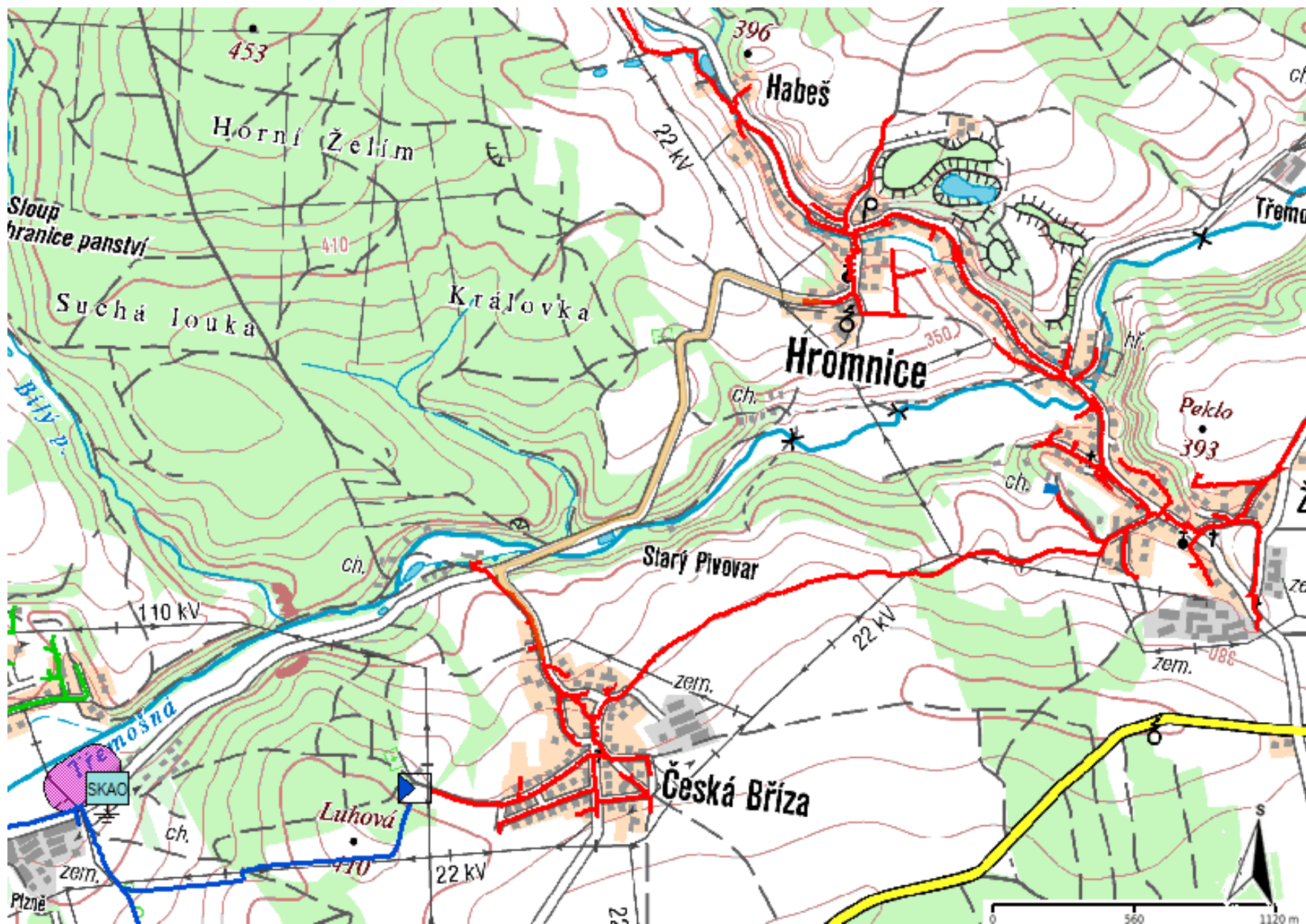


Zažádejte o vytyčení

Přílohy: Orientační zakres plynárenského zařízení, Orientační zakres plynárenského zařízení, Orientační zakres plynárenského zařízení, Orientační zakres plynárenského zařízení, Orientační zakres plynárenského zařízení

Příloha: Orientační zakres plynárenského zařízení. Tato příloha je nedílnou součástí stanoviska č. 5002803953 ze dne 20.04.2023.

Provozovatel DS: GasNet, s.r.o.; Stavebník: Správa a údržba silnic Plzeňského kraje, příspěvková organizace, Koterovská 462/162, 32600 Plzeň. K.ú.: Hromnice, Česká Bříza.

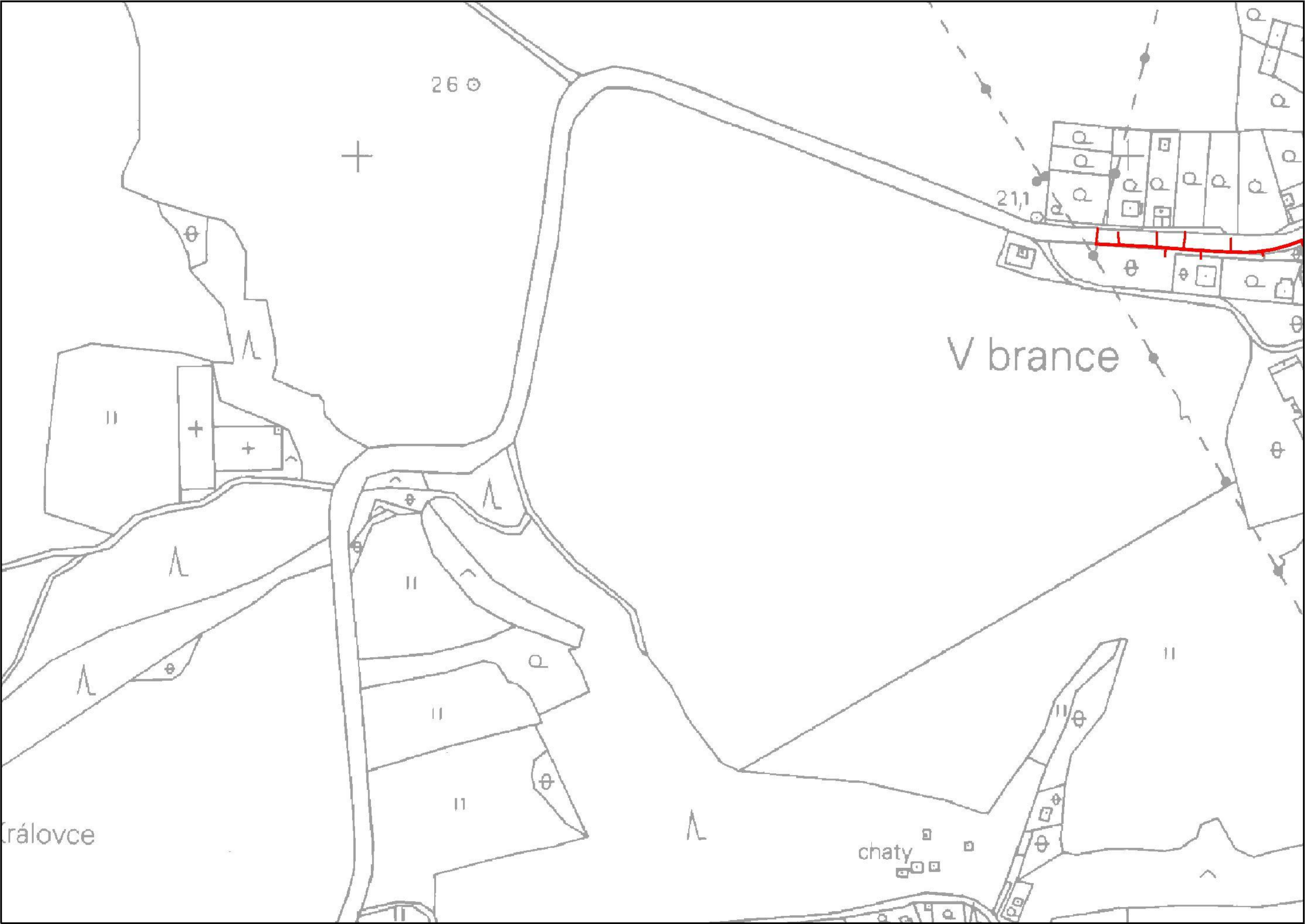


Legenda:

	linie plynovodu
—	NTL
—	STL
—	VTL
—	VTL
---	nefunkční
---	plánovaná stavba před realizací
---	ve výstavbě, neuvedeno do provozu
	regulační stanice
---	ochranné zařízení
---	kabel
---	elektropřípojka
---	kabel protikoroziční ochrany
---	anodové uzemnění
	stanice katodové ochrany
---	pásmo vlivu anodového uzemnění SKAO
---	neplynovodní zařízení/technologie (linie/bod/plocha)



Legenda:	
	linie plynovodu
	NTL
	STL
	VTL
	WTL
	nefunkční
	plánovaná stavba před realizací
	ve výstavbě, neuvedeno do provozu
	regulační stanice
	ochranné zařízení
	kabel
	elektropřípojka
	kabel protikoroze ochrany
	anodové uzemnění
	stanice katodové ochrany
	pásmo vlivu anodového uzemnění SKAO
	neplynovodní zařízení/technologie (linie/bod/plocha)

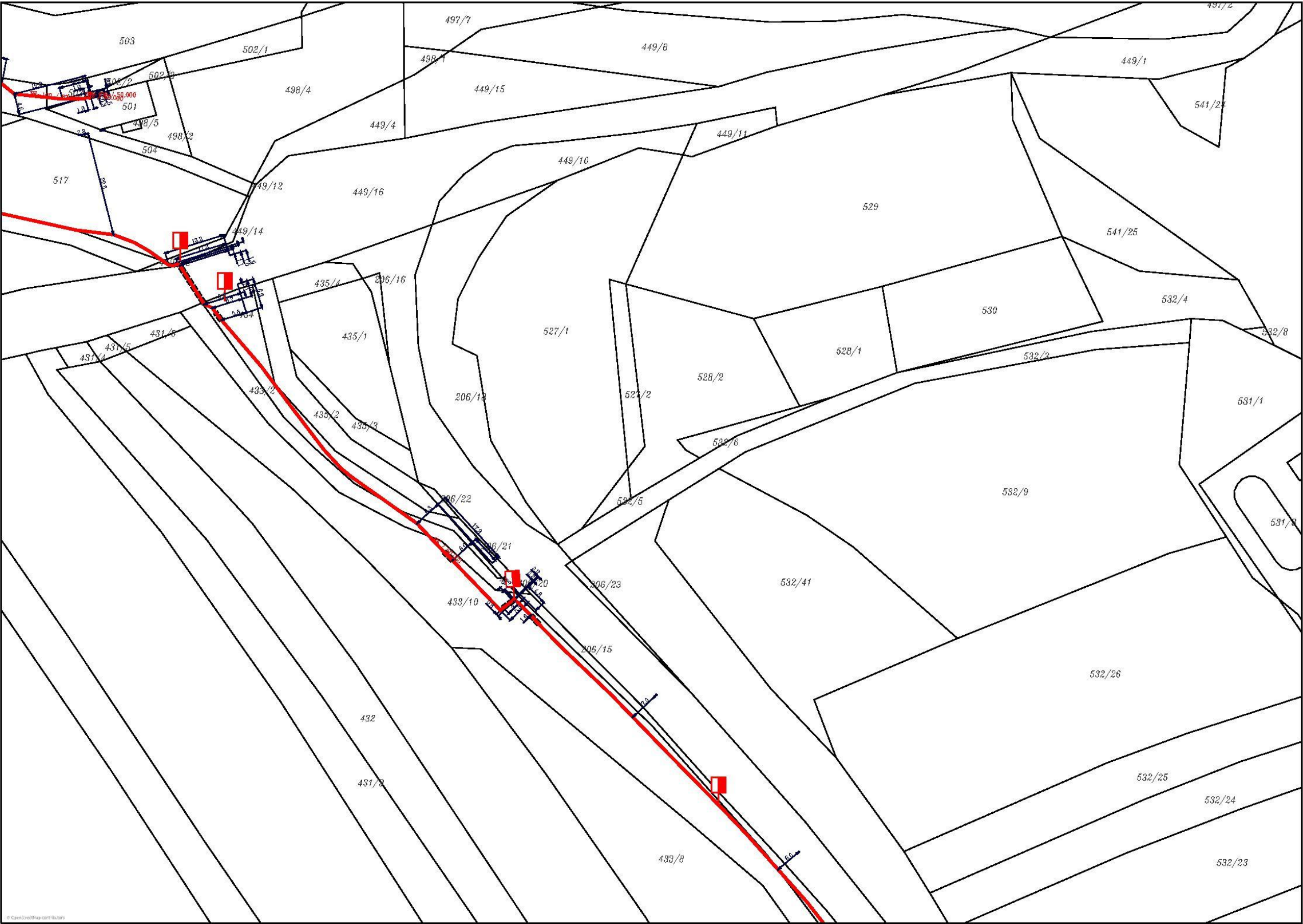


Legenda:

	linie plynovodu
	NTL
	STL
	VTL
	WVTL
	nefunkční
	plánovaná stavba před realizací
	ve výstavbě, nevedeno do provozu
	regulační stanice
	ochranné zařízení
	kabel
	elektropřípojka
	kabel protikoroze ochrany
	anodové uzemnění
	stanice katodové ochrany
	pásmo vlivu anodového uzemnění SKAO
	neplynovodní zařízení/technologie (linie/bod/plocha)

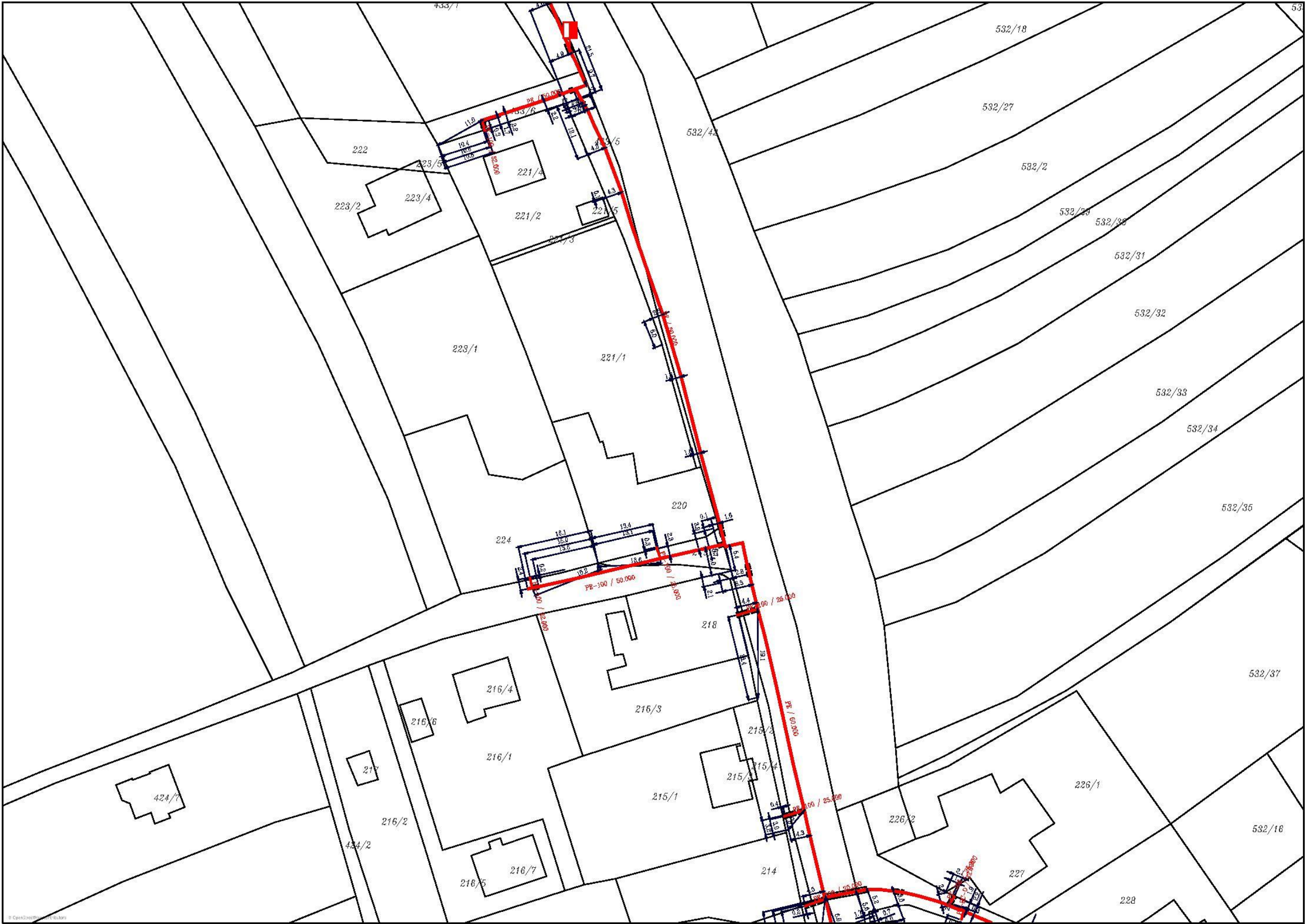


Legenda:	
linie plynovodu	
	NTL
	STL
	VTL
	WTL
	nefunkční
	plánovaná stavba před realizací
	ve výstavbě, neuvedeno do provozu
	regulační stanice
	ochranné zařízení
	kabel
	elektropřípojka
	kabel protikoroziční ochrany
	anodové uzemnění
	stanice katodové ochrany
	pásmo vlivu anodového uzemnění SKAO
	neplynovodní zařízení/
	technologie (linie/ bod/plocha)



Legenda:

	linie plynovodu
	NTL
	STL
	VTL
	WTL
	nefunkční
	plánovaná stavba před realizací
	ve výstavbě, neuvedeno do provozu
	regulační stanice
	ochranné zařízení
	kabel
	elektropřípojka
	kabel protikorozi ochrany
	anodové uzemnění
	stanice katodové ochrany
	pásmo vlivu anodového uzemnění SKAO
	neplynovodní zařízení/technologie (linie/bod/plocha)



Legenda:

	linie plynovodu
	NTL
	STL
	VTL
	WTL
	nefunkční
	plánovaná stavba před realizací
	ve výstavbě, neuvedeno do provozu
	regulační stanice
	ochranné zařízení
	kabel
	elektropřipojka
	kabel protikoroziční ochrany
	anodové uzemnění
	stanice katodové ochrany
	pásmo vlivu anodového uzemnění SKAO
	neplynovodní zařízení/technologie (linie/bod/plocha)